

A large, stylized white letter 'P' is centered within a rounded square with a red-to-purple gradient background.

Dans le cadre de la
Skills-up Week 2026

Une semaine de formation
à la carte proposée par les
services intégrés

The Canva logo, featuring the word 'Canva' in a white, cursive script font, set against a blue-to-purple gradient circular background.

PowerPoint, Genially, Canva ?

Quel outil pour ma pratique d'enseignant ?



Évolution d'interface

La prise en main

L'accessibilité

Hiérarchie des contenus

La licence

Cas d'usage

Les modèles

L'intégrabilité multiplateforme

Les formats d'export

Les outils de présentation

Dépendance au wifi

Offre en visuels

La licence



Licence Microsoft A5

- accès automatique lors de la connexion au compte @unamur.be
- Associé à un espace Cloud
- Compatibilité multiplateforme, environnement global

Licence institutionnelle

- Accès aux fonctionnalités premium
- Demande auprès de la cellule TICE. Attribution liée à l'adresse mail institutionnelle

PAS de Licence institutionnelle

Compte gratuit très limité

Quel outil pour quel cas?

P

« Créateur de diaporamas ennuyeux et ringards » ?

The screenshot displays the Microsoft PowerPoint application interface. On the left is a dark sidebar with navigation options: Accueil (selected), Nouveau, Ouvrir, Informations, Enregistrer une copie, Enregistrer sous Adobe PDF, Imprimer, Partager, Partager sous forme de lien Adobe PDF, Exporter, and Autre... The main area is titled 'Bonjour' and features a 'Nouveau' section with five templates: 'Nouvelle présentation' (blank), 'Présentation de Cameo à l'...' (with a woman's image), 'Bienvenue dans PowerPoint' (orange background), 'Présentation de plan de dé...' (white background), and 'Présentation professionnel...' (with hands holding a sign). Below this is a search bar labeled 'Rechercher'. The 'Recommandés pour vous' section shows three presentations: 'SkillUpweek-PPtVSGeniallyVSCan...' (with a Canva logo), 'Présentation1.pptx' (with a PowerPoint icon), and 'Formation - accessibilité - février...' (with a group of people icon).

Quel outil pour quel cas?



Le meilleur outil pour **soutenir** le discours d'un orateur.trice lors de la présentation en synchrone d'un contenu linéaire

+

Création de graphismes visuels élaborés

Quel outil pour quel cas?



Games and challenges

Quizzes and Surveys

Presentations

Branching Scenarios **new**

Courses

Infographics

Digital publishing

Videos

Explore templates

Quel outil pour quel cas?



Pour concevoir et **diffuser** (en mode synchrone ou **asynchrone**) des contenus ou médias **interactifs** et variés, organisés de manière dynamique en arborescence.

Synchrone : Renforcer si écran tactile

Quel outil pour quel cas?

Canva

Discover your year in design >

Your designs

Templates

Canva AI

Search designs, folders and uploads



Education



Presentation



Social media



Video



Print



Doc



Whiteboard



Sheet



Website



Email



Photo editor



Custom size



Upload



More

Quel outil pour quel cas?

Canva



Outil tout-en-un pour la conception **facilitée** et **intuitive** de visuels attractifs et intégrant divers médias

Quel outil pour quel cas?



- ✓ Présentation diaporama
- ✓ Vidéo pédagogique
- ✓ Création de visuels

Pour la présentation en synchrone de contenus dont l'organisation **est linéaire**



- ✓ Présentation diaporama
- ✓ Vidéo pédagogique
- ✓ Création de visuels
- ✓ Escape Game numérique
- ✓ Parcours interactifs
- ✓ Branching scénarios
- ✓ Quiz
- ✓ Site web

Pour la diffusion de contenus de nature variée (Page web, fiche, média, contenu textuel) dont l'organisation **est tentaculaire et rendue possible par de l'interactivité**

The logo for Canva, featuring the word 'Canva' in a white, cursive font inside a purple and blue circular gradient.

- ✓ Présentation diaporama
- ✓ Vidéo pédagogique
- ✓ Création de visuels
- ✓ Création de docs
- ✓ Site Webs
- ✓ Tableau blanc interactif

Pour la conception **facilitée de** contenus et supports visuels attractifs et de nature diverse



Interactivité optimisée

Untitled genially

Text

Resources

Interactive elements

Interactive questions

Widgets

Insert

Style

Background

Pages

UNIVERSITÉ DE NAMUR

Add page

60%

1

Present

Share

Interactivité

Contenu

- Ouvrir une fenêtre
- Voir l'étiquette
- Lire le fichier audio

Navigation

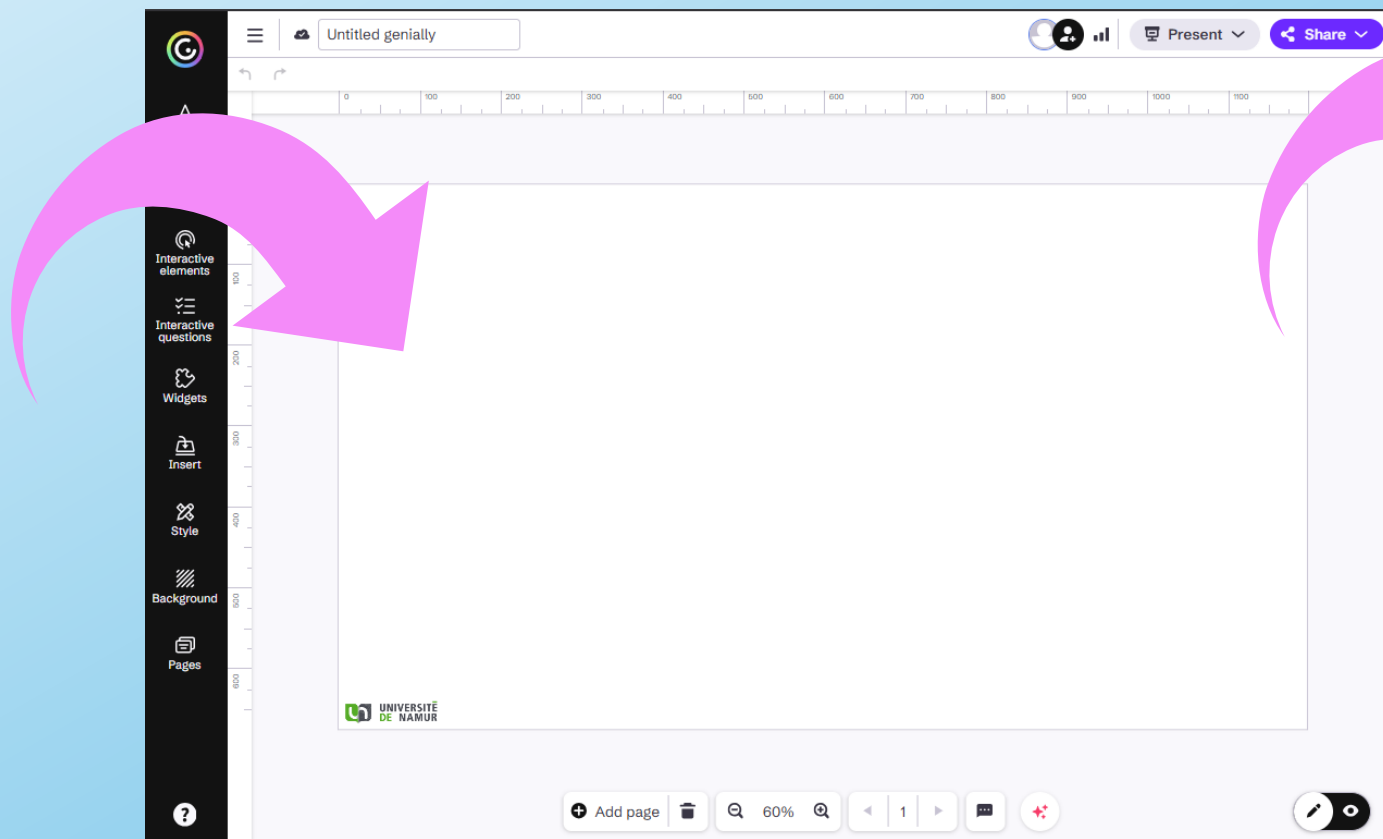
- Aller à la page
- Ouvrir le lien
- Défiler jusqu'à l'élément

Affichage

- Lancer un effet
- Zoom
- Révéler
- Masquer



Intégration multiple





Galerie d'usage

Usages pédagogiques

Plateforme
d'e-learning

→ Je découvre

Quiz

→ Je découvre

Infographie

→ Je découvre

Drag &
drop

→ Je découvre

Image
interactive

→ Je découvre

Autres usages

Tutoriels

→ Je découvre

Programme

→ Je découvre

CV

→ Je découvre

Escape
game

→ Je découvre

Ressources
d'aide

→ Je découvre

Porte-
folio

→ Je découvre

Annonce

→ Je découvre

Guide

→ Je découvre

Galerie
des
usages

Intégration

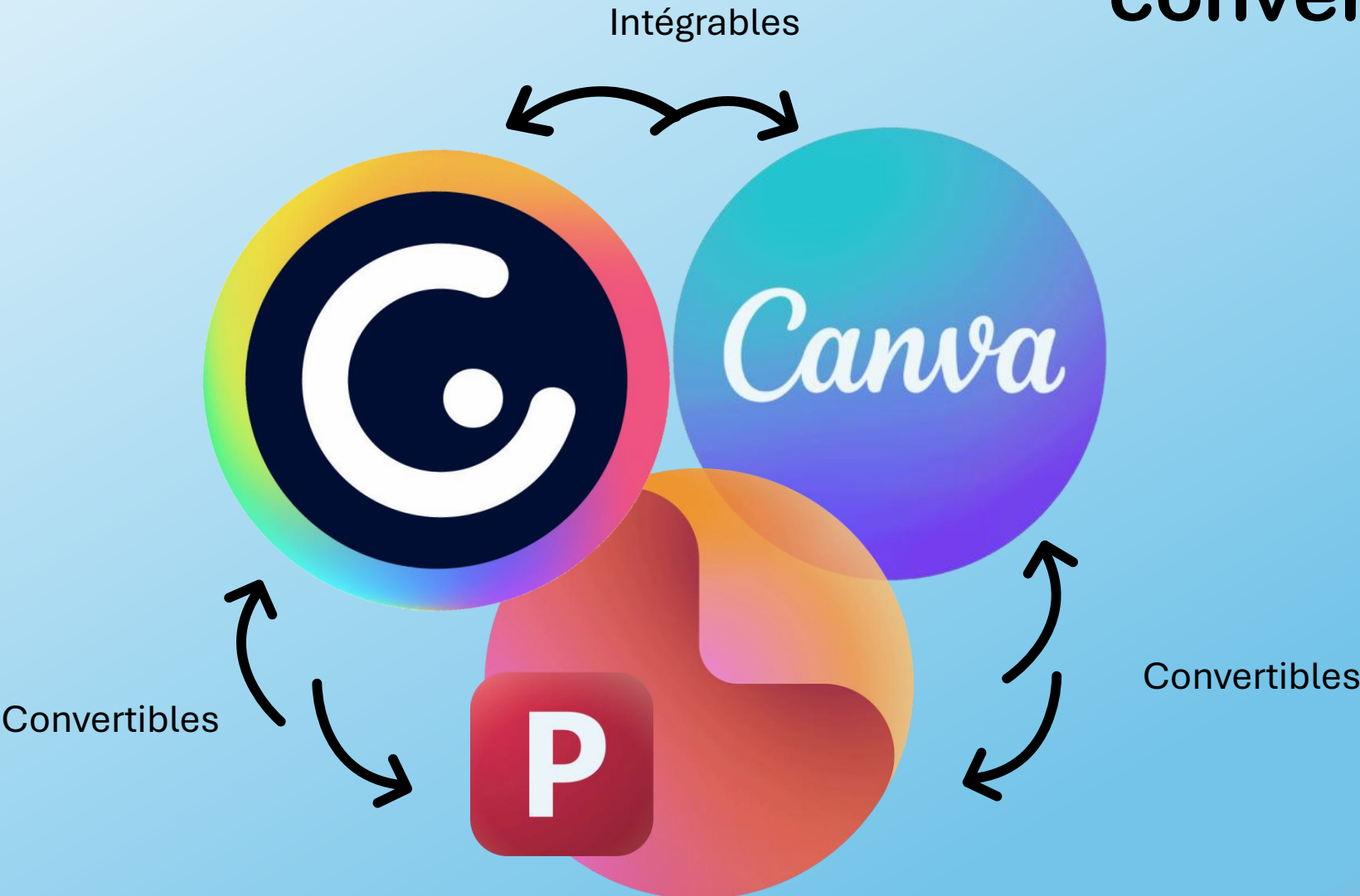


Ne s'intègre dans aucune autre plateforme
Intègre peu de médias externes (Vidéo Youtube, vidéo locale, questionnaire Wooclap, audio, lien vers ressources externes, outils de la suite Office)

Intègre un grand nombre de contenus externes et s'intègre sur n'importe quel page web pour laquelle le code HTML est accessible (exemple sur un espace de cours WebCampus) via le code d'intégration fournit via l'interface. Ne peut pas intégrer de PowerPoint

Intègre un grand nombre de contenus externes et s'intègre sur n'importe quel page web pour laquelle le code HTML est accessible (exemple sur un espace de cours WebCampus) via le code d'intégration fournit par l'interface. Ne peut pas intégrer de PowerPoint

convertibilité



Évolution de l'interface



Interface très stable dans le temps

Variations entre version PC et version MAC pour l'application de Bureau

Variations entre version Application de bureau et Service Web

Interface en constante évolution

Nouvelles fonctionnalités annexées à rythme régulier pour renforcer la concurrence

Interface en constante évolution

De plus en plus de restrictions d'accès suite à la popularité du service

Prise en main - intuitivité

Véritable « Chasse au trésor »

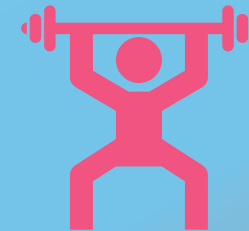
Plusieurs clics avant de tomber sur la bonne fonctionnalité

Exemple des onglets conditionnels ne s'ouvrant que lorsqu'un objet a été sélectionné

Interface chaleureuse et intuitive



Interface chaleureuse et intuitive



Dépendance au Wifi



Même stocké sur le cloud, PowerPoint peut être utilisé même hors connexion (veiller à disposer de la version de bureau)

Diffusion en synchrone dépendante d'un bon réseau Wifi. Les formats d'export en PDF dont la consultation ne nécessite pas une connexion internet, entraînent une perte d'une grande partie des interactions.

Diffusion en synchrone d'une présentation Canva est dépendante d'une bonne connexion à internet

Accessibilité



Vérificateur d'accessibilité
Onglet conditionnel « Accessibilité »
Toutes les fonctionnalités pour assurer l'accès à l'information disponible sur les diapositives.

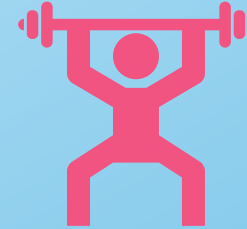
Malgré les efforts, produit « Genially » toujours actuellement très peu accessible.
Impératif de créer une alternative linéaire et accessible pour chaque projet

Malgré les efforts, produit « Genially » toujours actuellement très peu accessible.
Impératif de créer une alternative linéaire et accessible pour chaque projet

Protection des données



Contrat institutionnel avec Microsoft
Créations protégées
Collaborations en interne facilitées



Contrat institutionnel avec l'UNamur
Serveurs localisés en Europe
Créations protégées
Statistiques de consultations



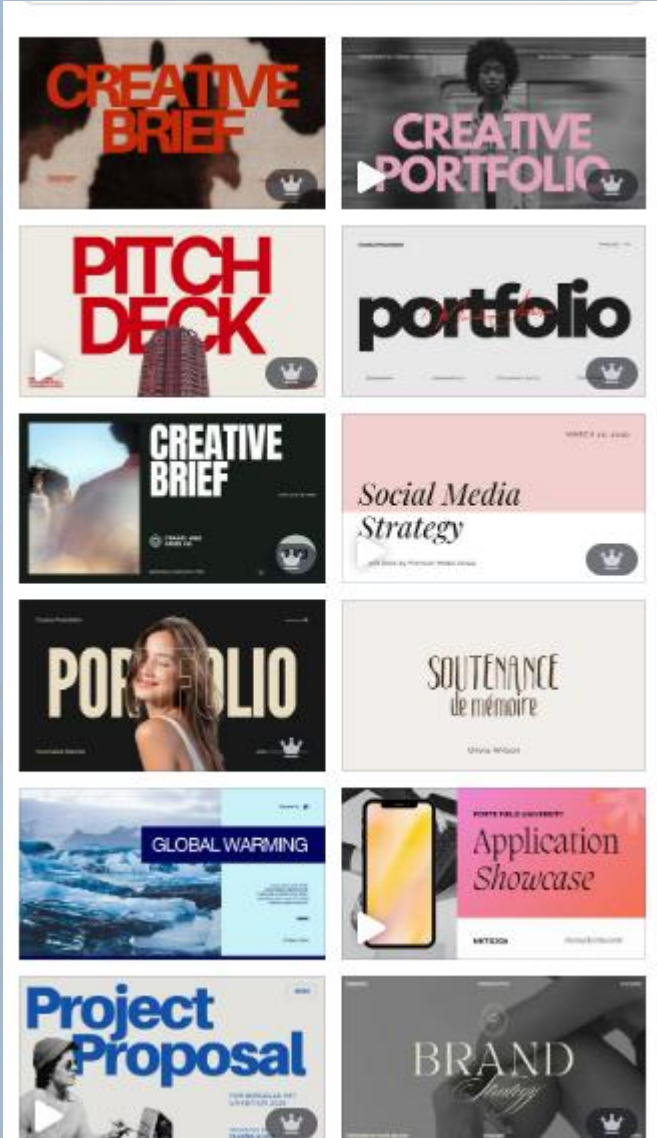
Pas de contrat institutionnel avec l'UNamur
Données peuvent être fournies à des pays situés hors UE (États-Unis)



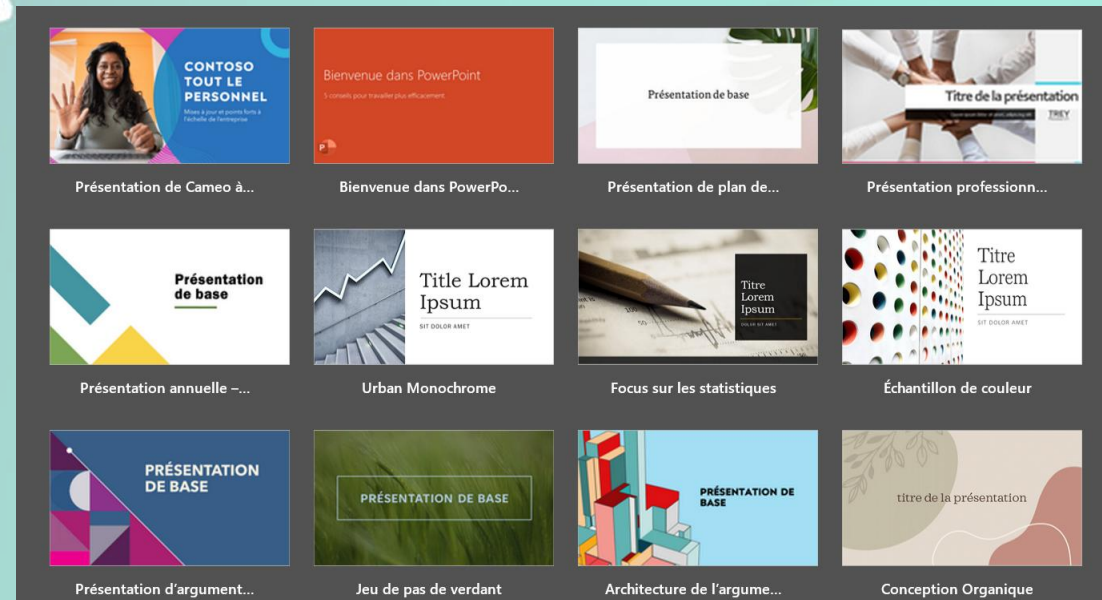
VS



Galerie de modèles

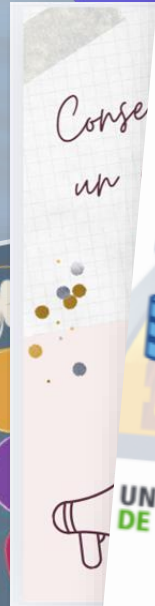


VS





Création facilitée de visuels attractifs ou matériel didactique



Concrètement, le cloud ?

Lorsque tu utilises un service basé sur le cloud, tes données sont stockées sur une **machine située à distance**, plus précisément sur un serveur distant souvent localisé dans un autre pays. La localisation du serveur (hors UE ou dans l'UE) a des implications sur la sécurité de tes données.

Bien que l'image du "nuage" soit séduisante, il est presque ironique de l'utiliser quand on sait que des milliers de kilomètres de câbles sous-marins relient tous les serveurs de Microsoft.

Cette métaphore vient du fait que pour déposer ou consulter ses données sur ces serveurs distants, il faut passer par **Internet**. Ainsi, tu deviens dépendant de ton réseau Wi-Fi pour accéder et travailler sur les données stockées dans le cloud.

Concrètement, cela signifie aussi que tu peux accéder à tous tes médias depuis **n'importe quel appareil connecté à Internet**, après t'être authentifié-e sur la page du service (voir fiche suivante)

UNIVERSITÉ DE NAMUR

L'Université de Namur utilise le service de stockage de données documentaires de Microsoft, appelé **OneDrive**. En tant qu'étudiant-e à l'UNamur, tu disposes d'un compte OneDrive avec un espace de stockage d'un téraoctet pour y conserver tous les médias que tu utilises dans le cadre de tes études.

OneDrive

- Données pérennes
- Conservation sécurisée
- Sauvegarde automatique
- Edition collaborative optimisée
- Partage de médias facilité

Données accessibles depuis ton espace jusqu'au mois de novembre de l'année de ton départ.

Même si tu renverses du café sur ton ordinateur, tu pourras récupérer ton mémoire

Enregistrement automatique des modifications et sécurité gérée par le fournisseur

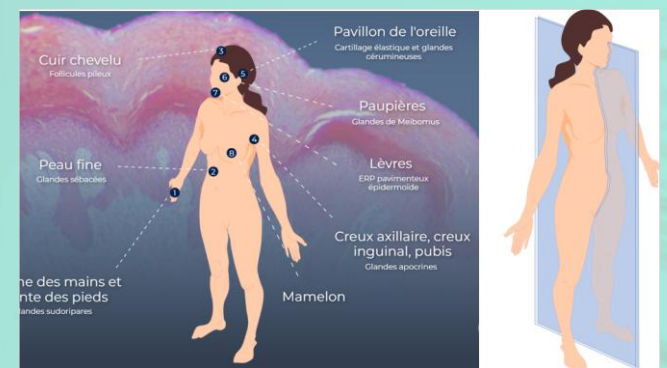
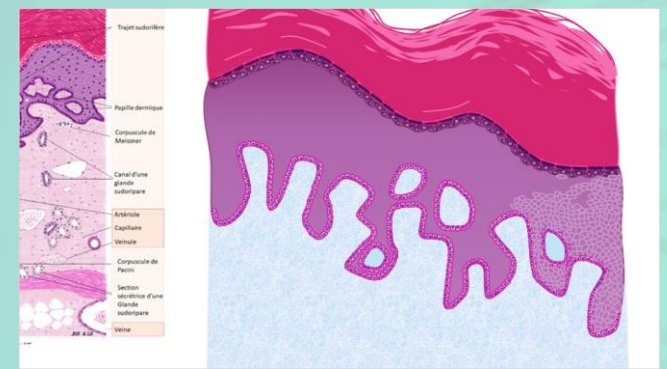
Plus besoin de s'envoyer des mails ou de se partager des clés usb pour travailler à plusieurs sur le rapport de TP de chimie

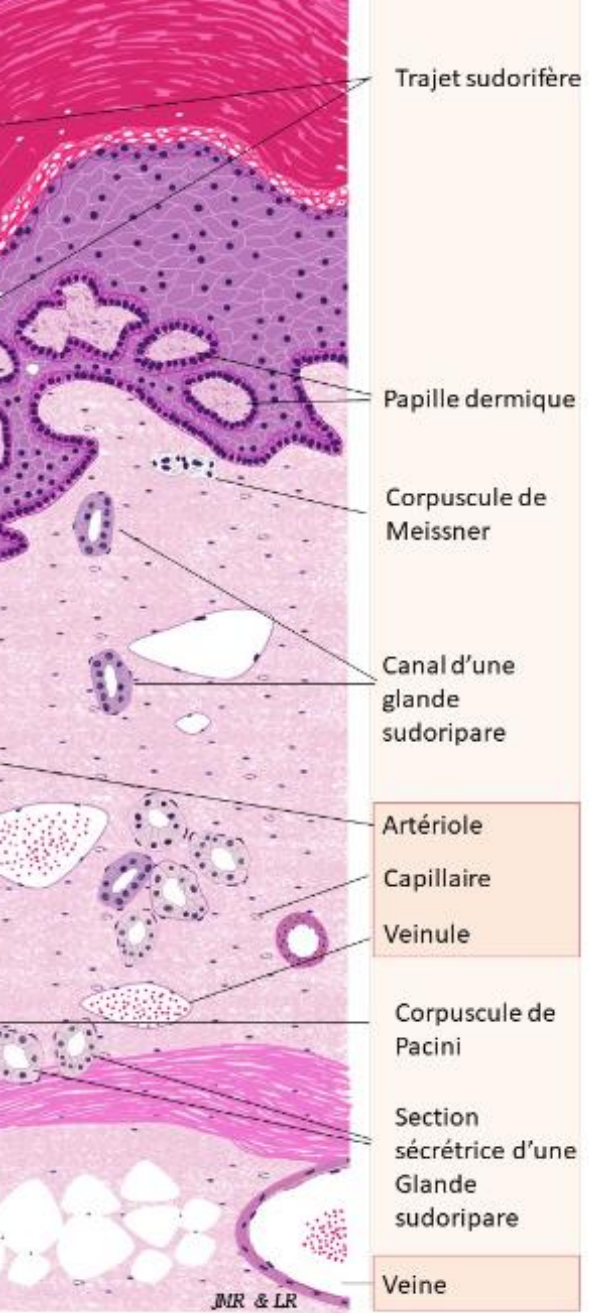
Plus besoin de WeTransfer pour envoyer ta capsule vidéo pour le projet "ta note rocket science" à ton professeur de langue

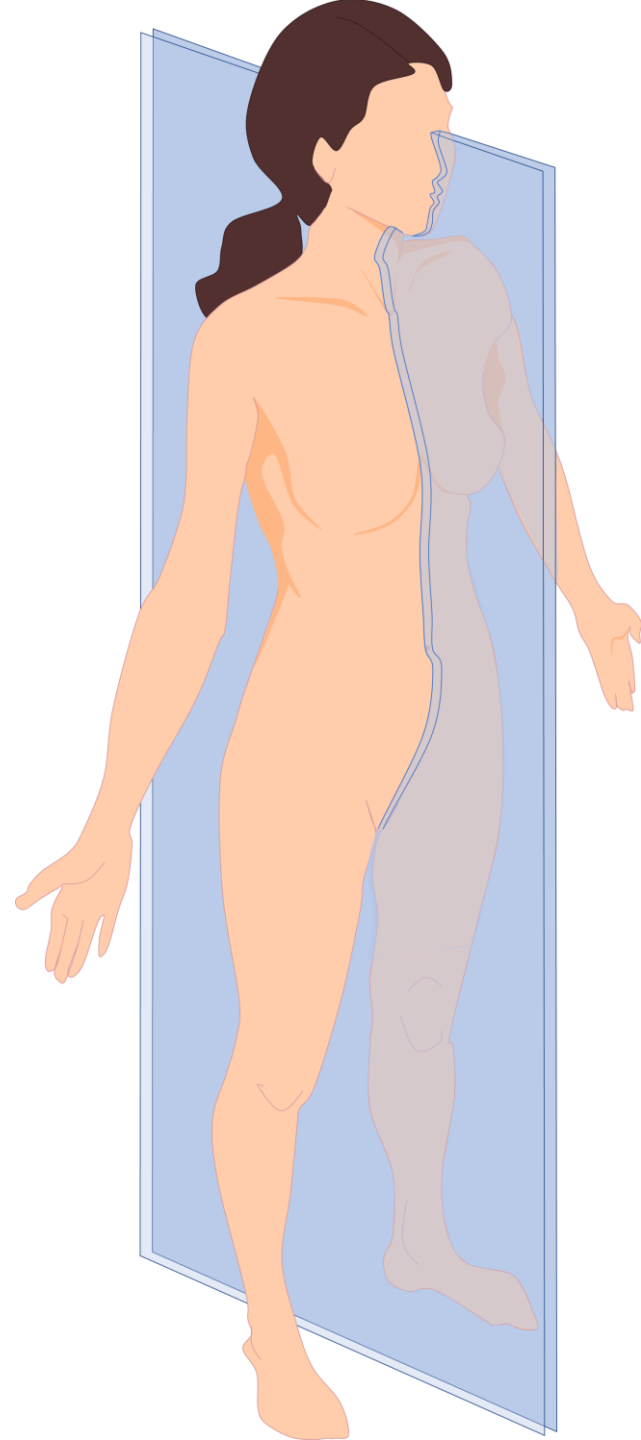
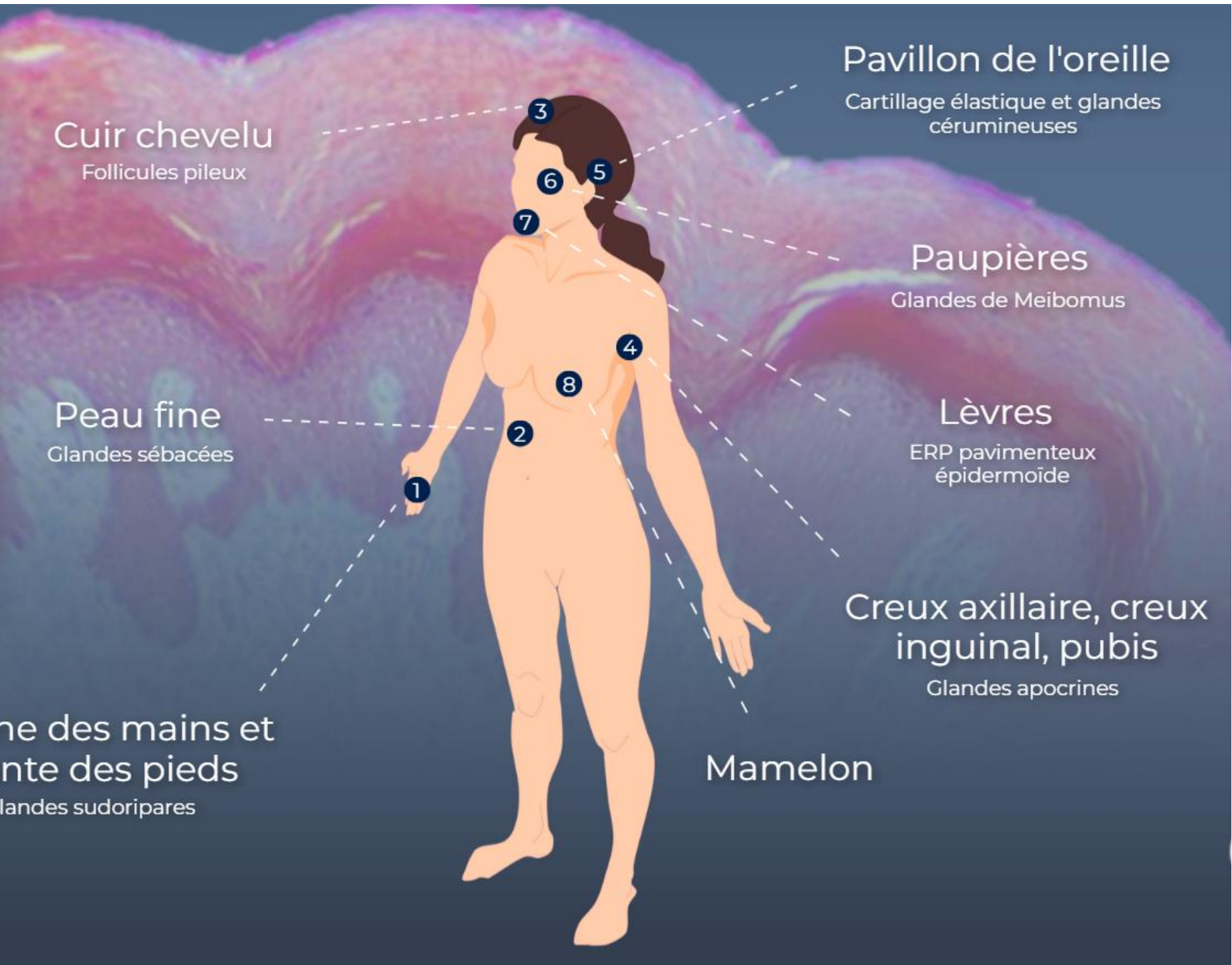
Financé par l'Union européenne

VS

Création de graphismes à haute granulométrie de complexité









VS

SmartArt



VS

- Tissu
 - Épithélium
 - Revêtement
 - glandulaire
- Tissu conjonctif
 - Non spécialisés
 - dense irrégulier
 - dense régulier fasciculaire
 - Muqueux
 - Élastique
 - Spécialisé
 - Osseux
 - Cartilagineux
 - Spécialisé réticulé
 - Spécialisé Adipeux
- Tissu musculaire
 - Strié squelettique
 - Strié Cardiaque



**Customisation des
Graphiques ---**

**Animations d'objets
(seulement d'un dia à une
autre)**

**Outils pour le
présentateur +**

VS



**Customisation des
Graphiques +++**

Animations d'objets +++

Insertion d'équations +++

**Outils pour le
présentateur +++**

Quel outil pour quel cas?



- ✓ Présentation diaporama
- ✓ Vidéo pédagogique
- ✓ Création de visuels

Pour la présentation en synchrone de contenus dont l'organisation **est linéaire**



- ✓ Présentation diaporama
- ✓ Vidéo pédagogique
- ✓ Création de visuels
- ✓ Escape Game numérique
- ✓ Parcours interactifs
- ✓ Branching scénarios
- ✓ Quiz
- ✓ Site web

Pour la diffusion de contenus de nature variée (Page web, fiche, média, contenu textuel) dont l'organisation **est tentaculaire et rendue possible par de l'interactivité**

The Canva logo, featuring the word 'Canva' in a white, cursive font inside a circular gradient background transitioning from teal to purple.

Canva

- ✓ Présentation diaporama
- ✓ Vidéo pédagogique
- ✓ Création de visuels
- ✓ Création de docs
- ✓ Site Webs
- ✓ Tableau blanc interactif

Pour la conception **facilitée de** contenus et supports visuels attractifs et de nature diverse

Sortir des sentiers battus dans la conception d'un PowerPoint pour proposer des visuels attrayants et dynamiques

3-24 févr. 2026

Faculté des sciences de l'éducation et de la formation

Fuseau horaire Europe/Brussels

Entrer le texte à rechercher



Accueil

Inscription

Formation Accessibilité

Formation WebCampus

Formation ludopédagogie

Cellule TICE

✉ clara.depommier@unamur.be

☎ 081/72.50.61

Utilisé depuis des décennies dans le milieu de l'éducation, PowerPoint s'est taillé la "mauvaise" réputation de concepteur de diaporamas de mauvaise qualité, et ce, bien malgré lui. Malgré son interface parfois peu intuitive, cet outil regorge de fonctionnalités qui en font une véritable mine d'or pour la création de supports captivants.

Dépassez "le mode survie" dans la conception d'un diaporama avec PowerPoint. Sortez des sentiers battus et proposez des visuels impactants et dynamiques. Suivez notre module de formations en 4 dates pour découvrir toutes les pépites offertes par l'interface PowerPoint.

Il n'est pas obligatoire de s'inscrire à toutes les séances, mais il est fortement recommandé de ne pas manquer celles qui précèdent celles auxquelles vous souhaitez assister.

Des fiches guides complètes seront fournies après chaque atelier. Ces fiches sont disponibles pour les personnes ne pouvant pas assister aux ateliers en présentiel.

Merci de noter qu'il ne sera pas possible d'assister à distance aux séances.

📅 **Séance 1** : 3 Février 2026 (14h00-16h00) - "*les basiques*" 🤔

- Séance de démonstration, pour s'émerveiller des possibilités offertes par PowerPoint
- Premier atelier de prise en main pour maîtriser "le masque des diapositives", un essentiel pour gagner en efficacité dans la réalisation de son support
- Présentation des fonctionnalités PPT visant à améliorer l'accessibilité de vos présentations
- Utilisation des photothèques et la bibliothèque d'icônes intégrée à PowerPoint
- Alignement des objets pour un visuel ergonomique



clara.depommier@unamur.be